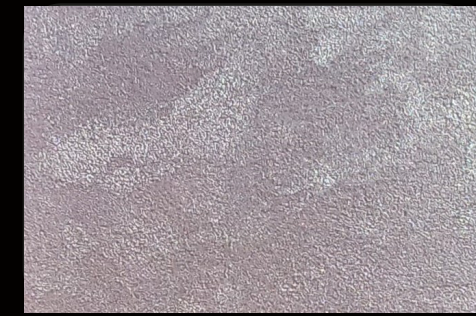




SV-1037



SV-1012



SV-1025



SV-1022



SV-1033



SV-1036



SV-1018



SV-1039



SV-1035



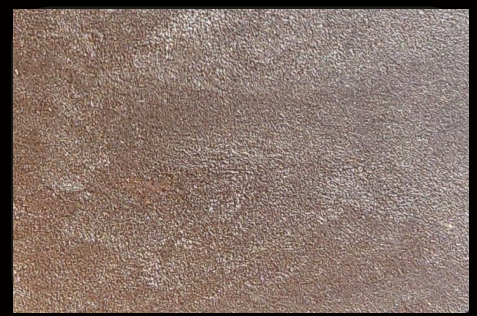
SV-1017



SV-1040



SV-1034



SV-1031



SV-1038



SV-1011



SV-1005



SV-1002



SV-1007



SV-1008



SV-1042



SV-1010



SV-1003



SV-1080



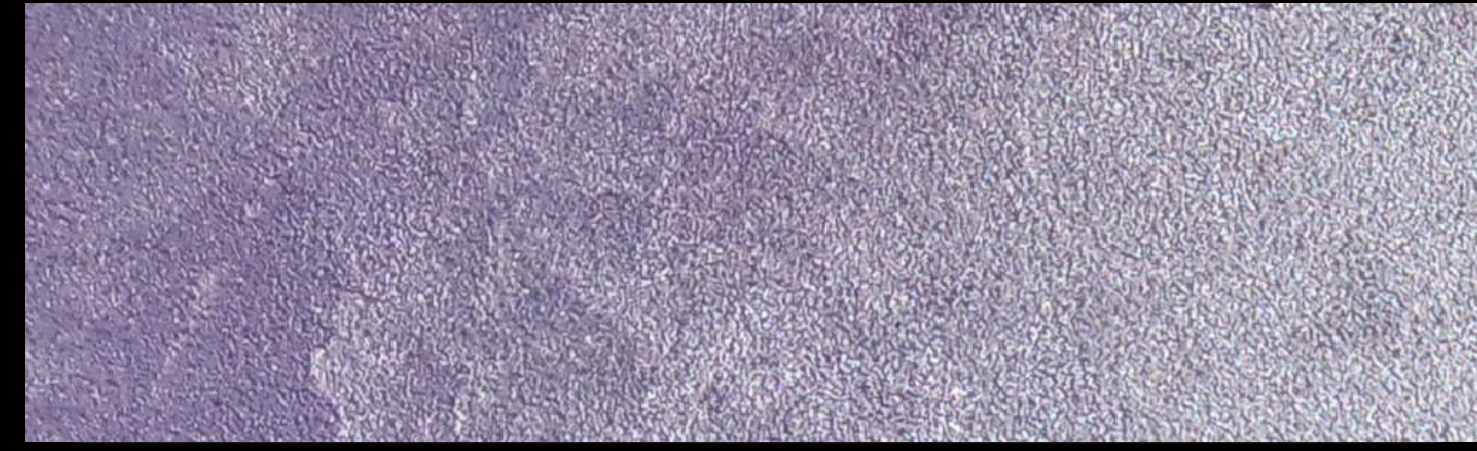
SV-1009



SV-1006



SV-1029



SV-1013



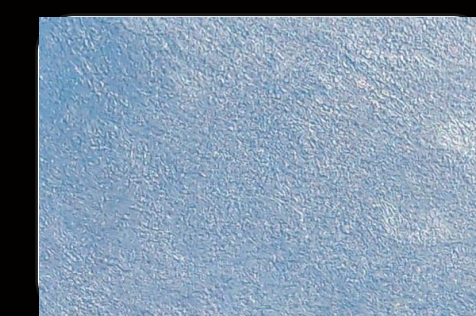
SV-1021



SV-1024



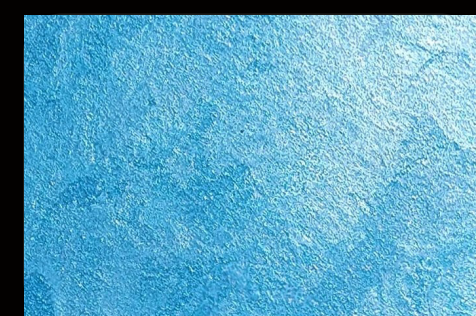
SV-1023



SV-1019



SV-1028



SV-1041



SV-1020



SV-1072



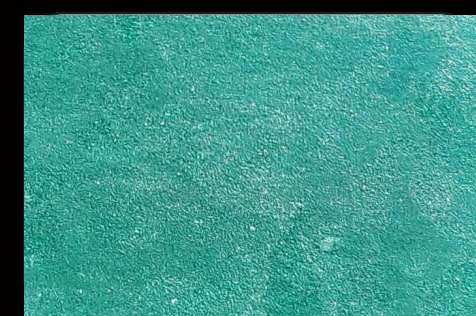
SV-1016



SV-1044



SV-1026



SV-1043



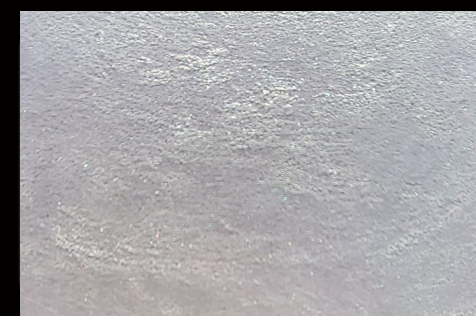
SV-1090



SV-1032



SV-1030



SV-1015



SV-1014



SV-1004

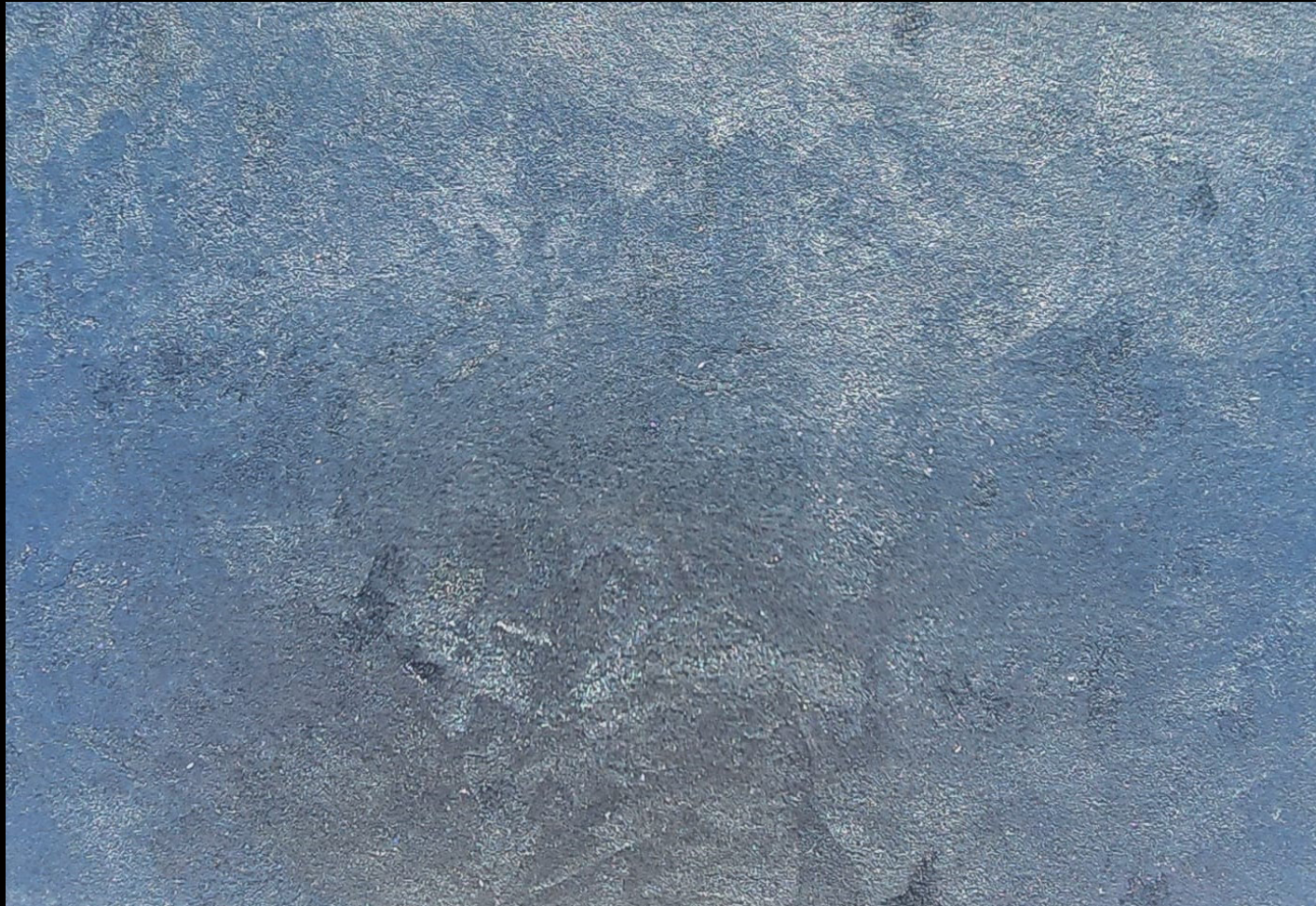


SV-1082





SV-1091



SV-1092

**BYTECH®**  
BOYA VE YAPI KİMYASALLARI

## STELLA VELVET



TANIM

Akrilik emülsiyon esaslı, su bazlı, kadife dokulu, sedefli, iç ve dış cepheye uyumlu dekoratif son kat boyasıdır

ÖZELLİKLER

Stella Velvet boya kıvamında olup uygulayıcının yaratıcılığına bağlı olarak farklı özellikte ve farklı görünümüne sahip dekoratif malzemeler ile birlikte mimaride özgün desen ve derinliklerin elde edilmesini sağlar.

- Genel özellikler;
- Esnek
- Uygulanması kolaydır
- Renk tonuna bağlı olarak farklı açıdan bakıldığında farklı renk yansımaları görülür.
- UV dayanımı yüksektir
- Su emme özelliği düşüktür.

KULLANIM ALANI

Binaların iç yüzeylerinde, beton, sıva, alçı, alçıpan, söve v.b. yüzeylerine kullanılabilir. Otel, ofis, restoran, cafe vb. mekanlarda kullanılabilecek desen malzemesidir.

YÜZEY HAZIRLIĞI

Yeni yüzeyler: Yüzey, toz, kir ve yabancı maddelerden arındırılmış olmalıdır. Düzgün yüzeylerin elde edilebilmesi için Decopaste ürün gurubu macun kullanılmalıdır. Yüzeylerde olabilecek tamiratlar, Dekonar ve Decopaste ile yapılmalıdır. Eski yüzeyler: Yüzey, toz, kir, yağ ve yabancı maddelerden ve oynak, kabarmış tabakalardan arındırılmış olmalıdır. Bozuk yüzeylerin onarımı Dekonar veya Decopaste ürün grupları ile tamir edilmelidir.

Eski sentetik boyalı yüzeylerde; yüzey iyice zımparalanır ve zımpara tozları temizlendikten sonra Byprime Pigmented ile astarlanır.

UYGULAMA ŞEKLİ

Stella Velvet uygulamaya hazır olup, uygulama; kenarları pahlı paslanmaz çelikten imal özel desen malasıyla yapılır. Uygulama 2 kat olacak şekilde sağ ve solda mala hareketleri ile kadife efekti verecek şekilde yapılır.

AMBALAJ VE DEPOLAMA

Stella Velvet 15 / 7,5 / 5 ve 2,5 kg plastik kova ambalajlarda satışa sunulmaktadır. Doğrudan güneş ışınlarından, aşırı sıcak ve soğuk ortamlardan uzak tutunuz. Temiz ve kuru ortamda depolayınız. Açılmamış ambalajlar 12 ay süreyle saklanabilir.

SAĞLIK VE GÜVENLİK

S2 Çocukların ulaşabileceği yerlerden uzak tutunuz.



DEFINITION

Acrylic emulsion based, waterborne, velvet textured decorative coating material.

PROPERTIES

STELLA VELVET is at paste viscosity and applied by pattern trowel to obtain pearlescent velvet effect. The general properties;

- Flexible
- Easy-to-use
- Different colour reflection at different sight angles
- High UV resistant
- Low water absorbtion

AREAS OF APPLICATION

STELLA VELVET can be used on all interior walls for different architectural effects.

SURFACE PREPARATION

New surfaces: The surface should be cleaned of dust, stain, and impurities. Decopaste group putty should be used to maintain a smooth satin surface. Dekonar and Decopaste are recommended for the repairment of the surfaces.

Old surfaces: The surface should be cleaned of dust, stain, grease, impurities, and loose and swelled layers. Dekonar and Decopaste are recommended for the repairment of the surfaces.

APPLICATION

Stella Velvet is ready to apply; The edges are made of beveled stainless steel with a special pattern trowel. Application is done in 2 layers with right and left trowel movements to give velvet effect.

PACKAGING AND STORAGE

STELLA VELVET is produced in 15 /7,5/ 5 / 2,5 kg plastic pails. The goods should be stored in clean and dry areas and kept away from sun, rain, hot and cold weathers. The unsealed goods can be stored for 12 months.

HEALTH AND SECURITY

S2 Keep out of reach of children.

**BYTECH®**  
BOYA VE YAPI KİMYASALLARI

BYTECH BOYA ve YAPI KİMYASALLARI  
SAN. ve TİC. LTD. ŞTİ.  
İstanbul Deri Organize Sanayi Bölgesi  
Tav Cad. No: 11 M1-10 Parsel Tuzla / İSTANBUL  
Tel: 0 216 394 22 07 Fax: 0 216 394 22 08  
info@bytechboya.com.tr www.bytechboya.com.tr



**BYTECH®**  
BOYA VE YAPI KİMYASALLARI

## STELLA VELVET SILVER

*Akrilik Esaslı Kadife Dokulu Dekoratif Boya  
Acrylic Based Velvet Textured Decorative Paint*

**DEKORATİF KAPLAMALAR  
DECORATIVE COATINGS**

**BYTECH®**  
BOYA VE YAPI KİMYASALLARI

## STELLA VELVET



التعريف

طلاء ذو أساس مستحلب الأكريليك أساس مائي ، مخفيل المنس ، الطبقة النهائية والتنظيف لطلاء الزينة (الديكور).

المواصفات

كطلاء أو بقوام المعجون باستعمال مجرفة نقش أو STELLA VELVET يمكن تطبيق طلاء ديكو-ستيللا فرشاة اسطوانية يعطي منظر اسطح زينة (ديكور) صديقي ومخفيل

المواصفات العامة

• سهل التطبيق

• يقوم بعكس ألوان متباينة عند النظر إليها من زوايا مختلفة

• مقاوم للألعة الفوق البنفسجية

• قليلة امتصاص وإطقة للماء

• أماكن الاستعمال

• يتم استخدامه لأسطح المباني الداخلية الخرسانية ، المبيضة بالجص أو الجبس و الألواح الجبسية وما إلى ذلك كطلاء ، زينة للفنادق و المكاتب والمقاهي وما إلى ذلك من أماكن

• تحضير السطح

• الأسطح الجديدة: السطح يجب أن يكون نظيف من الغبار و الأوساخ و الأجسام الغريبة ، و للحصول على الأسطح التي قد يتم ترميمها يجب استعمال Decopaste اسطح ناعمة يجب استخدام مجموعة معاجين Decopaste أو Dekonar الـ

• الأسطح القديمة: السطح يجب أن يكون نظيف من الغبار و الأوساخ و الأجسام الغريبة الطبقات المنتفخة

• عند ترميم الأسطح المتضررة Decopaste أو الـ Dekonar المتحركة. يجب استعمال مادة الـ

• طريقة التطبيق

• الذي تم تحضيره DECO-STELLA يتم تطبيق ثلاث طبقات بشكل متباين من طلاء ديكو-ستيللا وباستعمال مرحة أو مجرفة نقش ، بالاعتدال على رغبة و مهارة العامل بالإمكان استعمال مجرفة نقش

مسوية أو متقابلة أو مجرفة فرشاة لتحقيق أي نقش مطلوب. للأسطح التي يتم تقصير استعمال فرشاة STELLA VELVET أو فرشاة اسطوانية من الأفضل تقليل لزوجة طلاء ديكو-ستيللا

• التعبئة والتخزين

• للبيع بعبوات بلاستيكية حجم 15,5 / 2,5 لتر. STELLA VELVET يتم عرض طلاء ديكو-ستيللا بلس يجب الاحتفاظ بها في أماكن بعيدة عن أشعة الشمس المباشرة و الحرارة أو البرودة العاليتين و تخزينها

بأماكن نظيفة وجافة. يمكن تخزين العبوات الغير مفتوحة لمدة 12 شهر

• الصحة و السلامة

• S2

• قوموا بحفظها بعيدا عن متناول الأطفال S2

ОПИСАНИЕ

Stella Velvet Декоративное покрытие на акриловой основе с бархатной текстурой.

ОСОБЕННОСТИ

Декоративные краски и покрытия BYTECH® , будучи лакокрасочным пастообразным материалом, вместе с декоративными материалами различных характеристик и свойств, в зависимости от оригинальных и творческих способов применения в архитектуре, позволяют получать уникальную текстуру с различной глубиной рельефа и рисунком.

Общие черты;

• Эластичная, удобная в применении, под разным углом отражается различными оттенками, обладает высокой стойкостью к УФ, яркостью цвета и насыщенностью эффектов, имеет низкие водопоглощающие свойства.

ОБЛАСТЬ ПРИМЕНЕНИЯ

Используются для создания различных декоративных и архитектурных образов внутреннего интерьера и внешних фасадов зданий.

ПОДГОТОВКА ПОВЕРХНОСТИ

Новые поверхности: Поверхность должна быть очищена от пыли, грязи и инородных материалов. Для того, чтобы обеспечить ровность поверхностей необходимо использовать продукцию группы Decopaste. Выравнивание и ремонт поверхностей должны осуществляться при помощи продукции группы Dekonar и Decopaste.

Старые поверхности: Поверхность должна быть очищена от грязи, пыли, масла, инородных материалов, а также от предыдущих вздутых слоев. Поврежденные и требующие ремонта поверхности должны быть восстановлены при помощи продукции группы Dekonar или Decopaste.

Ранее окрашенные синтетической краской, поверхности должны быть тщательно отшлифованы и очищены от полученной пыли, после чего необходимо нанести грунтовку при помощи продукта Byprime Pigmented Dekor.

СПОСОБ ПРИМЕНЕНИЯ

Stella Velvet Наносится непосредственно на поверхность при помощи фигурного шпателя. При этом, на первый выровненный слой наносится 2-ой и при необходимости 3-ий слой, в ходе нанесения которых могут применяться различные способы использования шпателя.

УПАКОВКА И ХРАНЕНИЕ

Stella Velvet : 15/ 7,5 / 2,5 кг  
Рекомендуется хранить вдали от попадания прямых солнечных лучей. Избегать хранения в слишком холодных или слишком жарких помещениях.

Хранить в чистых и сухих помещениях. Продукция в запечатанной упаковке может храниться в течение 12 месяцев.

ЗДОРОВЬЕ И БЕЗОПАСНОСТЬ

Хранить в недоступном для детей месте.