



DSS-1037



DSS-1012



DSS-1025



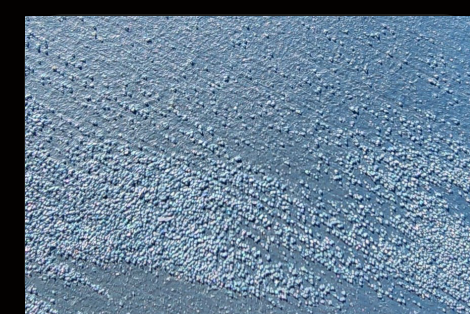
DSS-1022



DSS-1033



DSS-1036



DSS-1018



DSS-1039



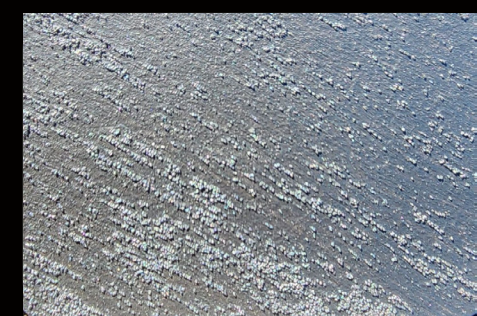
DSS-1035



DSS-1017



DSS-1040



DSS-1034



DSS-1031



DSS-1038



DSS-1011



DSS-1005



DSS-1002



DSS-1007



DSS-1008



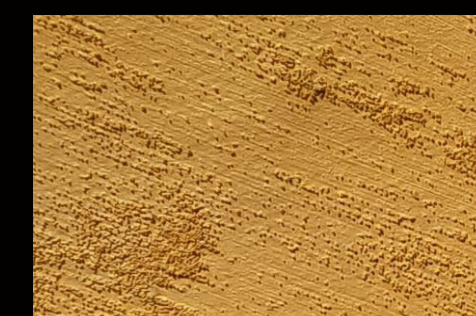
DSS-1042



DSS-1010



DSS-1003



DSS-1080



DSS-1009



DSS-1006



DSS-1029



DSS-1013



DSS-1021



DSS-1024



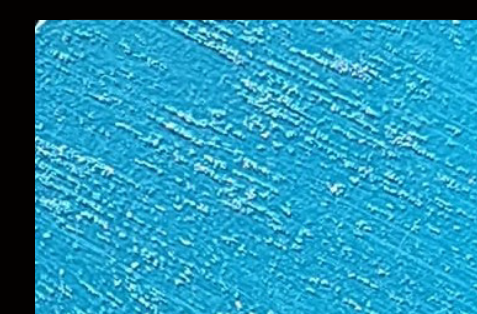
DSS-1023



DSS-1019



DSS-1028



DSS-1041



DSS-1020



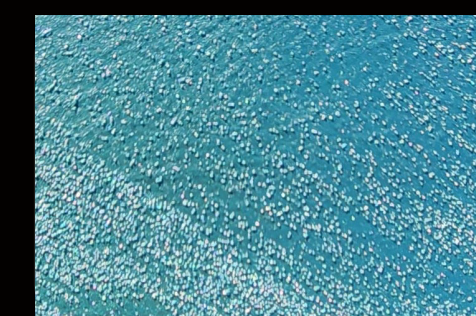
DSS-1072



DSS-1016



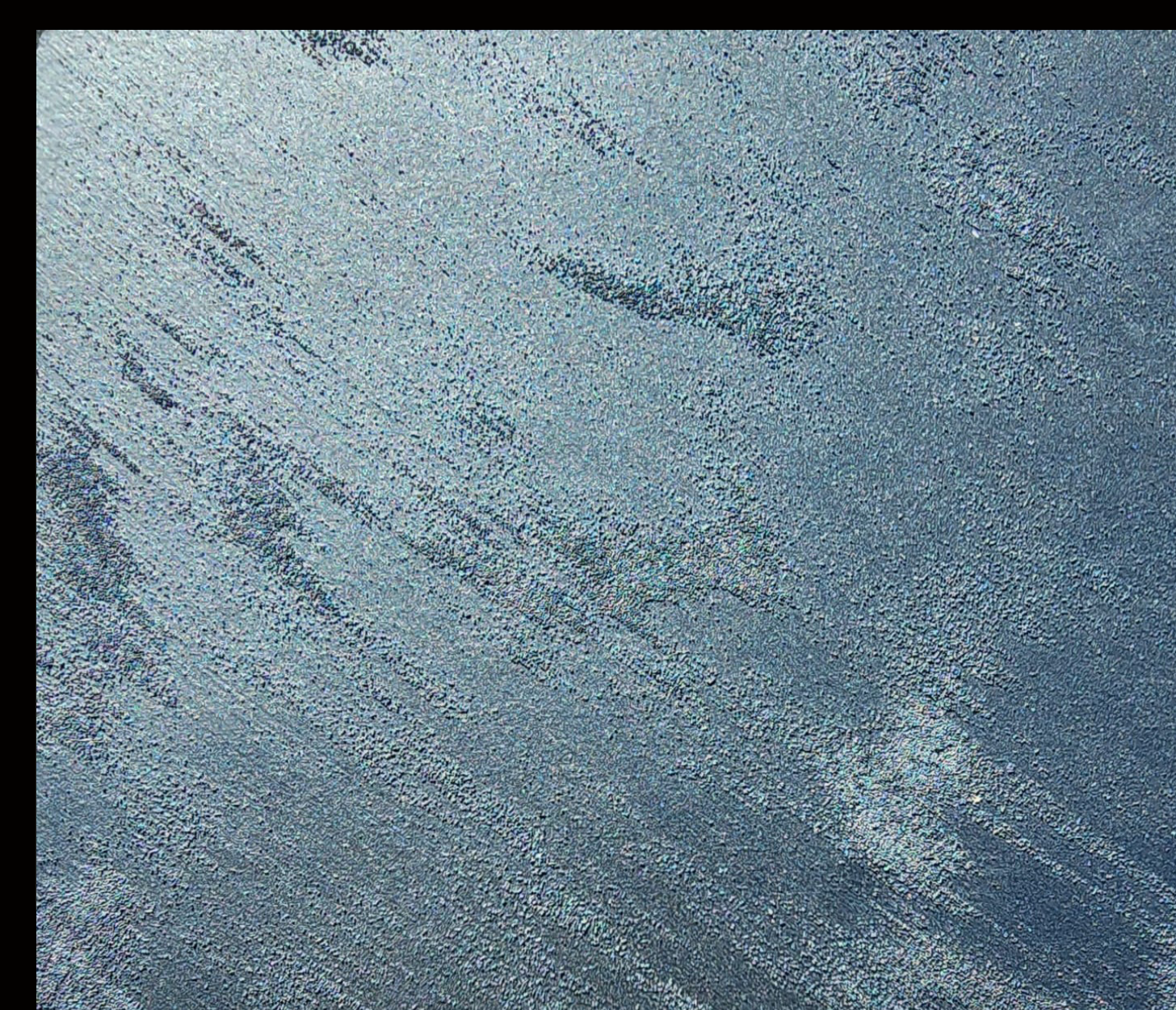
DSS-1044



DSS-1026



DSS-1043



DSS-1090



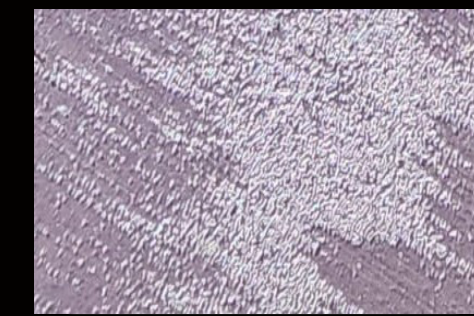
DSS-1032



DSS-1030



DSS-1015



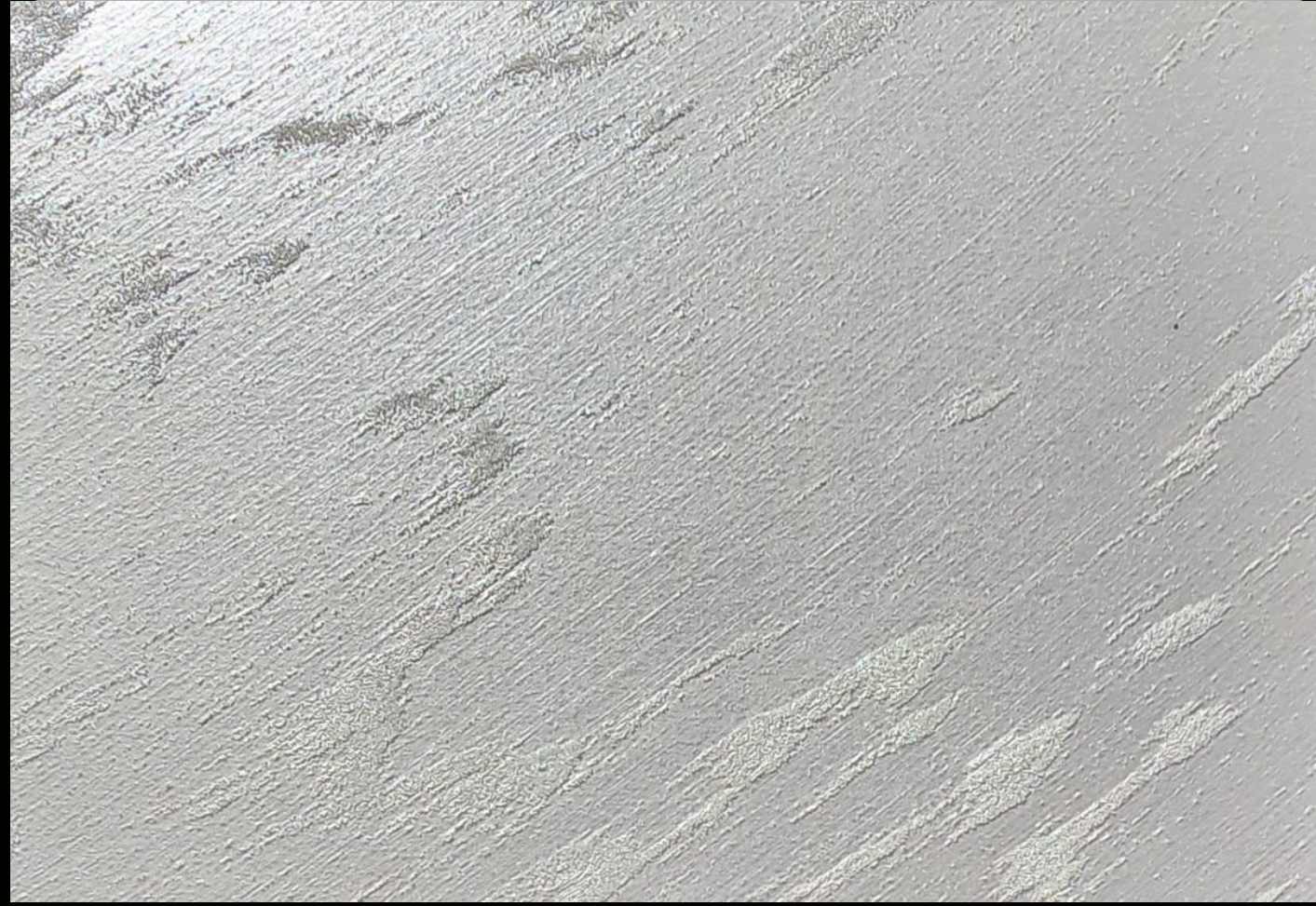
DSS-1014



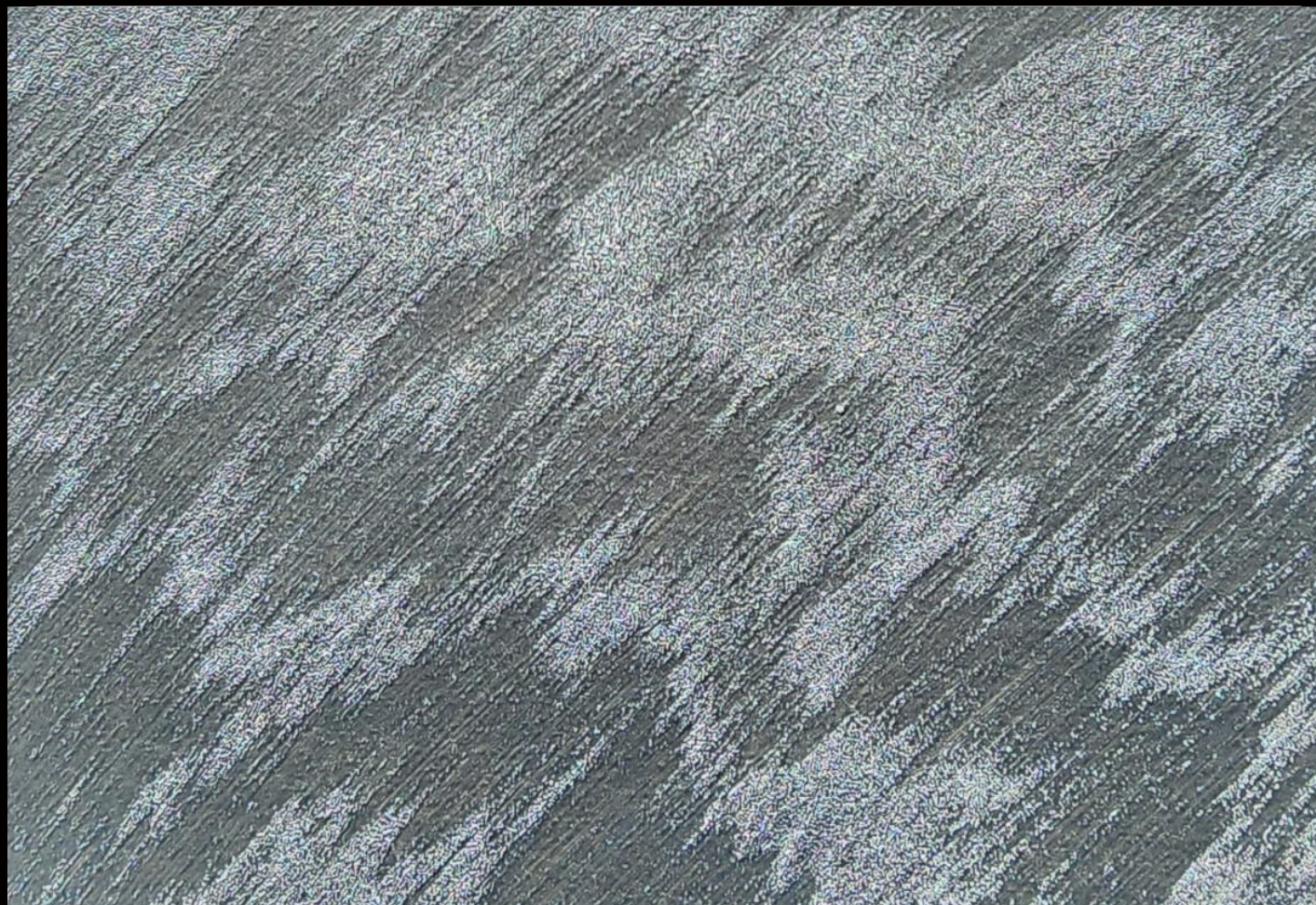
DSS-1004



DSS-1082



DSS-1091



DSS-1092

BYTECH®
BOYA VE YAPI KİMYASALLARI

DECO SANDY



TANIM

Akrilik emülsiyon esaslı, su bazlı, kadife dokulu, sedefli, iç ve dış cepheye uyumlu dekoratif son kat boyasıdır

ÖZELLİKLER

Stella Velvet boya kıvamında olup uygulayıcının yaratıcılığına bağlı olarak farklı özellikte ve farklı görünümüne sahip dekoratif malzemeler ile birlikte mimaride özgün desen ve derinliklerin elde edilmesini sağlar.

Genel özellikleri;

- Esnek
- Uygulanması kolaydır
- Renk tonuna bağlı olarak farklı açıdan bakıldığında farklı renk yansımaları görülür.
- UV dayanımı yüksektir
- Su emme özelliği düşüktür.

KULLANIM ALANI

Binaların iç yüzeylerinde, beton, sıva, alçı, alçıpan, söve v.b. yüzeylerine kullanılabilir. Otel, ofis, restoran, cafe vb. mekanlarda kullanılabilecek desen malzemesidir.

YÜZEY HAZIRLIĞI

Yeni yüzeyler: Yüzey, toz, kir ve yabancı maddelerden arındırılmış olmalıdır. Düzgün yüzeylerin elde edilebilmesi için Decopaste ürün grubu macun kullanılmalıdır. Yüzeylerde olabilecek tamiratlar, Dekonar ve Decopaste ile yapılmalıdır. Eski yüzeyler: Yüzey, toz, kir, yağ ve yabancı maddelerden ve oynak, kabarmış tabakalardan arındırılmış olmalıdır. Bozuk yüzeylerin onarımı Dekonar veya Decopaste ürün grupları ile tamir edilmelidir.

Eski sentetik boyalı yüzeylerde; yüzey iyice zımparalanır ve zımpara tozları temizlendikten sonra Byprime Pigmented ile astarlanır.

UYGULAMA ŞEKLİ

Stella Velvet uygulamaya hazır olup, uygulama; kenarları pahlı paslanmaz çelikten imal özel desen malasıyla yapılır. Uygulama 2 kat olacak şekilde sağ ve sol mala hareketleri ile kadife efekti verecek şekilde yapılır.

AMBALAJ VE DEPOLAMA

Stella Velvet 15 / 7,5 / 5 ve 2,5 kg plastik kova ambalajlarda satışa sunulmaktadır. Doğrudan güneş ışınlarından, aşırı sıcak ve soğuk ortamlardan uzak tutunuz. Temiz ve kuru ortamda depolayınız.

Açılmamış ambalajlar 12 ay süreyle saklanabilir.

SAĞLIK VE GÜVENLİK

S2 Çocukların ulaşabileceği yerlerden uzak tutunuz.



DEFINITION

Acrylic emulsion based, waterborne, velvet textured decorative coating material.

PROPERTIES

STELLA VELVET is at paste viscosity and applied by pattern trowel to obtain pearlescent velvet effect. The general properties;

- Flexible
- Easy-to-use
- Different colour reflection at different sight angles
- High UV resistant
- Low water absorbtion

AREAS OF APPLICATION

STELLA VELVET can be used on all interior walls for different architectural effects.

SURFACE PREPARATION

New surfaces: The surface should be cleaned of dust, stain, and impurities. Decopaste group putty should be used to maintain a smooth satin surface. Dekonar and Decopaste are recommended for the repairment of the surfaces.

Old surfaces: The surface should be cleaned of dust, stain, grease, impurities, and loose and swelled layers. Dekonar and Decopaste are recommended for the repairment of the surfaces.

APPLICATION

Stella Velvet is ready to apply; The edges are made of beveled stainless steel with a special pattern trowel. Application is done in 2 layers with right and left trowel movements to give velvet effect.

PACKAGING AND STORAGE

STELLA VELVET is produced in 15 /7,5/ 5 / 2,5 kg plastic pails. The goods should be stored in clean and dry areas and kept away from sun, rain, hot and cold weathers. The unsealed goods can be stored for 12 months.

HEALTH AND SECURITY

S2 Keep out of reach of children.

BYTECH®
BOYA VE YAPI KİMYASALLARI

BYTECH BOYA VE YAPI KİMYASALLARI
SAN. VE TİC. LTD. ŞTİ.
İstanbul Deri Organize Sanayi Bölgesi
Tav Cad. No: 11 M1-10 Parsel Tuzla / İSTANBUL
Tel: 0 216 394 22 07 Fax: 0 216 394 22 08
info@bytechboya.com.tr www.bytechboya.com.tr



BYTECH®
BOYA VE YAPI KİMYASALLARI

DECO SANDY SILVER

*Akrilik Esaslı Kum Dokulu Dekoratif Boya
Acrylic Based Sandy Textured Decorative Paint*

**DEKORATİF KAPLAMALAR
DECORATIVE COATINGS**

BYTECH®
BOYA VE YAPI KİMYASALLARI

DECO SANDY



طلاء تغطية زخرفية رملية للطلاء الأخيرة ذو اساس اكريلكي ، صديي بلمس DecoSandy ديكو ساندی محلي.

المواصفات
إن طلاء وحبات الديكورات بابتك "هو قوام الدهان او المعجون يؤمن الحصول على نقشات بأعماق خاصة في الإبنية مع المواد الزخرفية التي لها نقشات ومظاهر بمواصفات مختلفة وحسب إبداع الشخص الذي يقوم بالتطبيق

المواصفات العامة
مرن وسهل التطبيق ويمكن رؤية إبتكانات ألوان مختلفة عند النظر من زوايا مختلفة وله مقاومة عالية للأشعة فوق البنفسجية وبعك تأثيرات ألوان حيوية وبعكز بخاصية قلة إبتصاصه للماء.

أماكن الإستعمال
يستعمل في الأقسام الداخلية والخارجية للأبنية للحصول على مظاهر زخرفية مختلفة

تحضير السطح
السطح الجديدة: يجب أن يكون نظيفاً وخالياً من الغبار والأوساخ والأجسام الغريبة. للحصول على السطح التي قد يتم Decopaste ناعمة ولساء ومصقولة يجب استخدام مجموعة معاجين ديكوباست Decopaste او ديكوباست Deconar ترميمها يجب استعمال ديكوباست

السطح القديمة: يجب أن يكون السطح نظيفاً وخالياً من الغبار والأوساخ والأجسام الغريبة والطبقات المتصدرة
يجب حقل السطح القديمة المغطاة بالدهان الإصطناعي بصورة جيدة وتنظيفها من غبار الصقل ByprimePigmented وإستعمال بطانة بايريم بيجمنتد.

طريقة التطبيق
بعد تطبيقه على السطح بإستعمال الفرشاة او الفرشاة الاسطوانية يتم DecoSandy ديكو ساندی تطبيقه مرة اخرى قبل أن يجف الطلاء بالفرشاة ويزاوية 45 درجة وبعدها يمكن الحصول على ملمس خطوط رملية

التعبئة والتخزين
كغم DecoSandy ديكو ساندی 20/10/2,5

يجب تخزينها في أماكن نظيفة وجافة وحمايتها من تأثير الشمس والأمطار والحرارة العالية والبرودة. يمكن تخزين العلب الغير مفتوحة لمدة 12 شهر

الصحة والسلامة
قوموا بالمحافظة عليه بعيداً عن متناول يد الأطفال S2

Deco Sandy; Декоративная краска для последнего слоя на акриловой основе с бархатной текстурой и эффектом жемчуга и песка.

ОСОБЕННОСТИ
Декоративные краски и покрытия BYTECH®, будучи лакокрасочным пастообразным материалом, вместе с декоративными материалами различных характеристик и свойств, в зависимости от оригинальных и творческих способов применения в архитектуре, позволяют получать уникальную текстуру с различной глубиной рельефа и рисунком.

Общие черты:
Эластичная, удобная в применении, под разным углом отражается различными оттенками, обладает высокой стойкостью к УФ, яркостью цвета и насыщенностью эффектов, имеет низкие водопоглощающие свойства.

ОБЛАСТЬ ПРИМЕНЕНИЯ
Используются для создания различных декоративных и архитектурных образов внутреннего интерьера и внешних фасадов зданий.

ПОДГОТОВКА ПОВЕРХНОСТИ
Новые поверхности: Поверхность должна быть очищена от пыли, грязи и инородных материалов. Для того, чтобы обеспечить ровность поверхностей необходимо использовать продукцию группы Decopaste. Выравнивание и ремонт поверхностей должны осуществляться при помощи продукции группы Dekonar и Decopaste.

Старые поверхности: Поверхность должна быть очищена от грязи, пыли, масла, инородных материалов, а также от предыдущих вздутых слоев. Поврежденные и требующие ремонта поверхности должны быть восстановлены при помощи продукции группы Dekonar или Decopaste.

Ранее окрашенные синтетической краской, поверхности должны быть тщательно отшлифованы и очищены от полученной пыли, после чего необходимо нанести грунтровку при помощи продукта Byprime Pigmented Dekor.

СПОСОБ ПРИМЕНЕНИЯ
Deco Sandy: После нанесения краски на поверхность при помощи кисти или валика, не дав ей просохнуть, наносится текстура при помощи кисти, удерживаемой под углом в 45 градусов, благодаря чему создается текстура песка.

УПАКОВКА И ХРАНЕНИЕ
Deco Sandy, 20 / 10 / 2,5 кг
Рекомендуется хранить вдали от попадания прямых солнечных лучей. Избегать хранения в слишком холодных или слишком жарких помещениях.

Хранить в чистых и сухих помещениях. Продукция в запечатанной упаковке может храниться в течение 12 месяцев.

ЗДОРОВЬЕ И БЕЗОПАСНОСТЬ
Хранить в недоступном для детей месте.